

**DMG
Service
Solutions**

Schnell, präzise, kompetent –
DMG Microset

DMG

- 04 | 05 Externe Werkzeugvoreinstellung / DMG Microset Service
- 06 | 07 UNO 115 / VIO 210
- 08 | 11 VIO *linear*
- 12 | 13 VIVA 320/720 / Microvision I / Microvision II
- 14 | 15 Microvision III / Microvision IV / Easy Tool-data Transfer / VIO *scan*
- 16 | 16 DMG Microset Produktübersicht
- 17 | 19 Aufstellpläne / Technische Daten / Adapter / Spindeln

VIO 20|50 *linear*
MICROSET

Top-Technologie für höchste Effizienz:

DMG Microset bietet Ihnen für die Werkzeugvoreinstellung marktführende Technologien mit starken Vorteilen. Dazu gehören erstmals Linearantriebe in der Werkzeugvoreinstellung, schnellste Messverfahren und ein einmaliger Bedienkomfort durch zukunftsweisendes, ergonomisches Design.



DMG Microset – Kompetenz in der Werkzeugvoreinstellung.

Mit langjähriger Markterfahrung und einzigartiger Kompetenz bietet DMG Microset ein vielseitiges, flexibles und breites Lösungsangebot für den Bereich der Werkzeugvermessung. Ob maßgeschneiderte Lösungen, vertikale oder horizontale Geräte – DMG Microset erfüllt die Kundenanforderungen für alle Einsatzbereiche und bietet für alle Werkzeuggrößen und Maschinenumgebungen die perfekte Lösung. Detaillierte Informationen über DMG Microset finden Sie auch unter www.dmg-microset.de

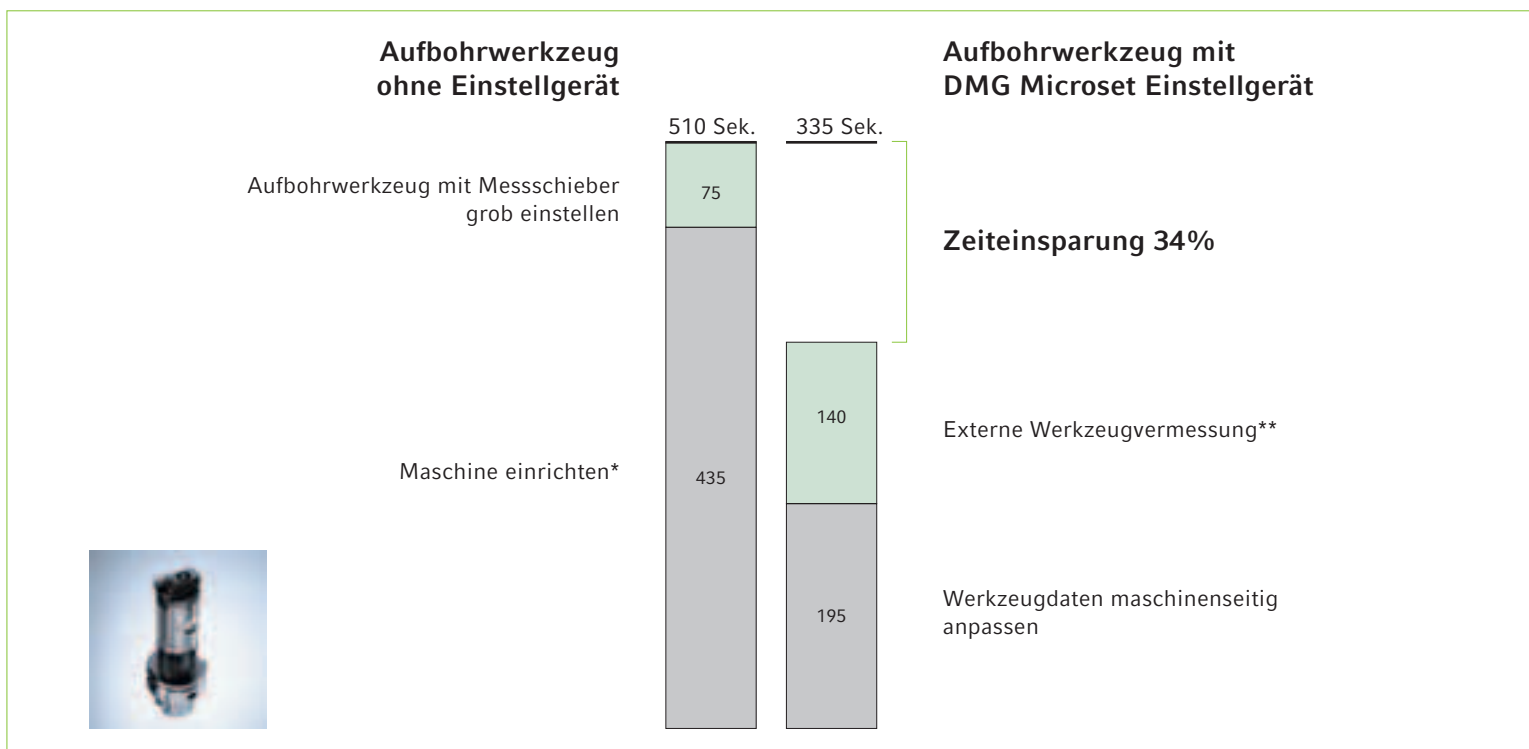
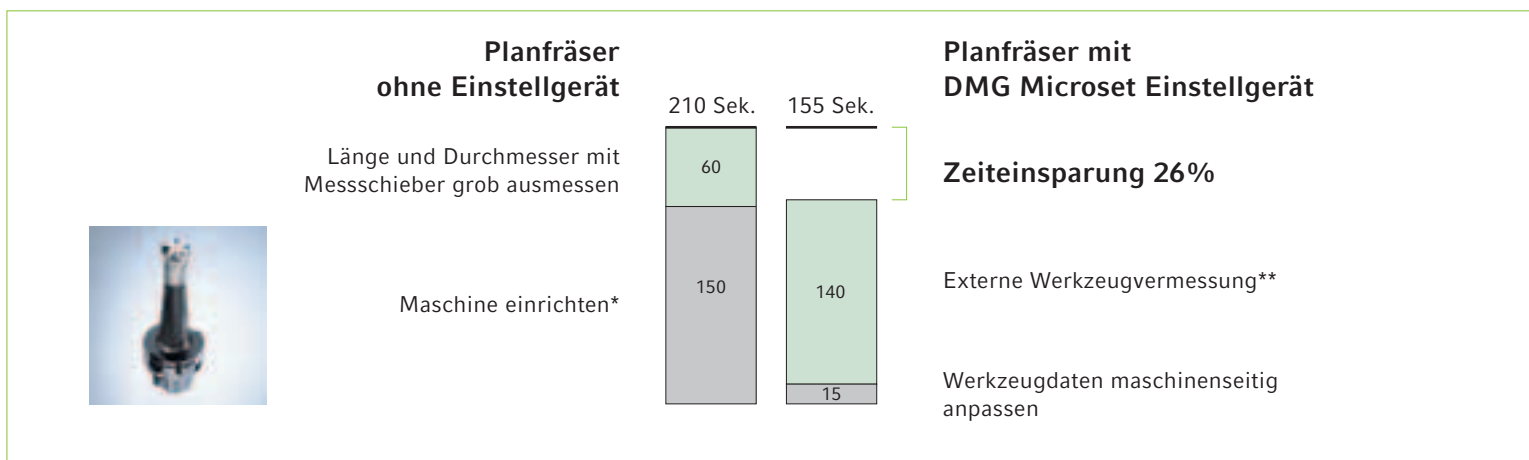


DMG immer in Ihrer Nähe –
über 60 DMG Standorte weltweit.

Externe Werkzeugvoreinstellung – Zeit und Kosten sparen.

Die hocheffizienten Werkzeugvoreinstellgeräte der DMG Microset stehen für höchste Produktivität und Wirtschaftlichkeit. Das hauptzeitparallele Einstellen ermöglicht erhebliche Zeiteinsparungen: Rüstzeiten werden optimiert, Maschinenstillstandzeiten wesentlich reduziert.

Durch die verbesserte Qualität der Werkzeugbereitstellung und die sichere sowie frühzeitige Erkennung beschädigter Werkzeuge wird die Zahl der Ausschussteile deutlich gesenkt. Der Einsatz der Schneideninspektion garantiert höchste Prozesssicherheit ab dem ersten Werkstück.



* Werkzeuge definieren // Länge und Durchmesser ankratzen // Durchmesserkorrektur in Steuerung eingeben

** Länge und Durchmesser auf Einstellgerät vermessen // Steuerungsspezifische Werkzeugparameter definieren // Werkzeugdaten an Maschine übertragen

DMG Microset Service – umfassende Beratung und Support.

DMG Microset unterstützt Sie bei allen Schritten zur maximalen Wirtschaftlichkeit und Qualität in der Fertigung durch präzise Werkzeugvoreinstellung. Auf Wunsch analysieren wir Ihre individuelle Produktionsumgebung, um Prozesse zu optimieren und nehmen Ihr DMG Werkzeugvoreinstellgerät fachmännisch in Betrieb. Parallel dazu bieten wir Ihnen individuelle Finanzierungsmodelle, Schulungen, Trainingsmöglichkeiten sowie exakt auf Ihre Anforderungen zugeschnittene Service- und Wartungsdienstleistungen nach der Inbetriebnahme.

Starke Unterstützung über den gesamten Lebenszyklus:

After-Sales Services

Vor-Ort-Service,
DMG Original Ersatzteile,
Wartung, Kalibrierung,
Wartungspakete, Laser-
kompensation, Geome-
triemessung.



Consulting Services

Analyse zu Arbeitsabläufen,
Sondermessaufgaben.
Workflow-Optimierung,
Live-Vorfürhungen und
Beratung zur Finanzierung.

Set-Up Services

Prüfung der Messgenauigkeit
und Geometrie, Einrichtung
der Datenübertragung.
Schulungen nach Bedarf.

- 1|1 Consulting Services:**
Umfassende Beratung zu Technik,
Workflows und Finanzierung
- 1|2 Set-Up Services:**
Kompetente Inbetriebnahme
und Einweisung
- 1|3 After-Sales Services:**
Vor-Ort-Service, DMG 24/7
Service Hotline



UNO 115 – das Einsteigermodell auf hohem Leistungsniveau.

Für Werkzeugabmessungen bis zu \varnothing 230 mm und Messlängen bis zu 370 mm. Die UNO-Serie eignet sich optimal für Insel-Lösungen und Anwendungen im Einsteigersegment. Dabei werden bewährte Komponenten wie der Edge-Finder für ein schnelles Positionieren der Werkzeugschneide im Messfenster oder das Gerätebett in formstabiler Gusskonstruktion eingesetzt. Die Schneidenerfassung mit dem Bildverarbeitungssystem Microvision I erhöht die Qualität der Einstell- und Messergebnisse und erzeugt bedienerunabhängige Messergebnisse. Das Einstellgerät UNO 115 sorgt so für eine dauerhafte, gleichbleibend hohe Fertigungsqualität.

- 1| Edge-Finder für ein schnelles Positionieren der Werkzeugschneide im Standard
 2| Microvision I mit 10,4"-Bildschirm
 3| Datenübertragung mittels Postprozessor (RS-232)



Highlights

- _ Robustes Gerät mit geringem Platzbedarf
- _ Edge-Finder für ein schnelles Fokussieren der Werkzeugschneide
- _ Pneumatische Achsklemmung in beiden Achsen
- _ Leichtgängige Kugelumlauf Führungen
- _ Inkrementales Messsystem mit Glasmaßstäben
- _ CMOS-Digitalkamera mit telezentrischem Objektiv
- _ Endlos-Feinverstellung in X und Z

Optionen

- _ Datenübertragung mittels Postprozessor (RS-232)
- _ Microvision I mit 10,4"-Bildschirm
- _ Indexier Vorrichtung für Drehwerkzeuge
- _ Unterschrank und Werkzeug-/Adapterablage
- _ Thermodrucker



VIO 210 – das universelle Einstellgerät für jeden Anwender.

Für Werkzeugabmessungen bis zu \varnothing 420 mm und Messlängen von 465/700 mm. Die VIO 210-Serie ist in ihrer Leistung auf anspruchsvolle Anforderungen abgestimmt. Höchste Qualität bietet auch hier das Gerätebett in verrippter, formstabiler und verwindungssteifer Graugusskonstruktion. Höchste Genauigkeit sichert die Schneidenerfassung durch eine hochwertige Megapixel-Kamera sowie die intelligente Bildverarbeitung Microvision II bzw. Microvision III. Mit dem Software-Modul ETT (Easy Tool-data Transfer) können die ermittelten Werkzeugdaten schnell, direkt und fehlerfrei in die Maschinensteuerung übertragen werden.



I1| Aufsicht Schneidensinspektion

I2| Zweite Kamera

I3| VIO 210 mit MV II

Highlights

- _ Einfaches Handling durch intelligente Bildverarbeitung
- _ Einhandbedienung mit Endlosfeinverstellung in X- und Z-Achse
- _ Edge-Finder für schnelles Fokussieren der Werkzeugschneide
- _ Höchste Mess- und Messwiederholgenauigkeit
- _ Leichtgängige Kugelumlauf Führungen
- _ CMOS-Digitalkamera mit telezentrischem Objektiv

Optionen

- _ Touchscreen für einfachste Bedienung*
- _ Zweite Kamera zur Drehmittenmessung
- _ Vakuumspannung
- _ ISS-Spindel
- _ Pneumatische Spindelbremse
- _ Pneumatische Indexierung für Drehwerkzeuge
- _ Datenübertragung (Balluff**, Postprozessor oder ETT**)

* Microvision II Standard, ** für Geräte mit Microvision III

Verfügbare Bildverarbeitung

- _ Microvision II / III



VIO linear – überragende Performance für alle Anforderungen.

Die neue VIO linear-Baureihe besticht durch Hightech im Standard. Die in Werkzeugmaschinen bewährten Linearantriebe werden jetzt auch im Bereich der Werkzeugvoreinstellung eingesetzt. Frei wählbare Längen in der X- und Z-Achse garantieren höchste Funktionalität. Spitzenwerte von $\pm 1 \mu\text{m}$ Messwiederholgenauigkeit und bis zu 25% schnellere Messzyklen sind bislang einzigartig am Markt. Weitere Akzente setzt die Baureihe im Bereich der Automatisierungslösungen für individuellste Kundenwünsche. Als modulares Konzept im besonders ergonomischen Design schlägt das neue VIO linear jedes andere Gerätekonzept für die Werkzeugvoreinstellung in puncto Präzision, Produktivität und Flexibilität – und das zu einem unglaublich attraktiven Preis.



Weltweit führend durch:

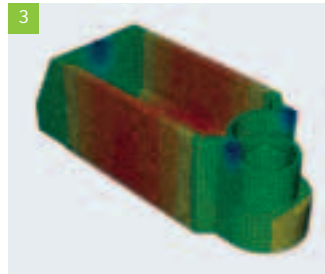
- a** Servomanuelle Bedienung für höchsten Bedienkomfort
- b** Hochwertige Komponenten (z. B. Präzisionsspindel)
- c** Linearantriebe für Geschwindigkeit und Präzision
- d** Flexibles und anwenderfreundliches Bedienpult
- e** Einzigartige Ergonomie
- f** Hochleistungs-Software MV III oder MV IV

Baugrößen / Serien (X-, Z-Achse in mm):

20: 210/500, 210/700, 210/1.000

35: 350/500, 350/700, 350/1.000

50: 500/500, 500/700, 500/1.000



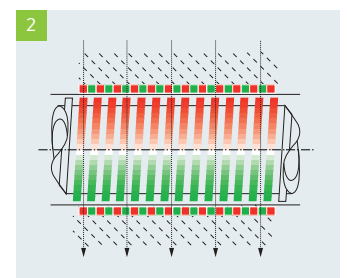
- I1| Optional: Zweite Kamera zum Einstellen der Drehmitte
- I2| Drehwerkzeug im Auflicht
- I3| Verformung max. 2,7 µm unter Höchstbelastung

Höchste Stabilität und präzises Messen

Die thermooptimierte Grauguss-Konstruktion der V10 *linear*-Baureihe ermöglicht auch langfristig präzise Messergebnisse. Zudem sorgen hochdynamische, verschleißfreie Linearantriebe und Laservermessung der Gerätegeometrie für hochpräzise Langzeitqualität. Das parallel angeordnete Antriebs- und Führungssystem sorgt für optimale Kräfteverteilung und garantiert eine Messwiederholgenauigkeit von $\pm 1 \mu\text{m}$.

Highlights

- _ Konkurrenzlos geringe Verformung von max. 2,7 µm
- _ Schwingungsdämpfende Materialauswahl
- _ Robuste, langlebige Grundkonstruktion
- _ Thermooptimierte Werkstoffkombination
- _ Hohes Eigengewicht



- I1| Perfekt abgestimmtes Antriebs- und Führungskonzept
- I2| Funktionsprinzip des Synchron-Linearmotors

Leistung und Dynamik pur

Präzise Werkzeugvoreinstellung steigert Ihre Produktivität und die Präzision in der Bearbeitung an der Werkzeugmaschine. Die V10 *linear*-Baureihe eröffnet Ihnen dabei neue Dimensionen.

Weltpremiere – Linearantrieb

Durch den erstmaligen Einsatz der bewährten Linearantriebe in Werkzeugvoreinstellgeräten erzielt die V10 *linear*-Baureihe eine maximale Geschwindigkeit von mehr als 180 mm/s und eine Positioniergenauigkeit der Spindel von $\pm 0,001 \text{ mm}$.

Highlights

- _ 67-fache Vergrößerung
- _ Messwiederholgenauigkeit von $\pm 1 \mu\text{m}$
- _ µm-genaue Positionierung
- _ Closed-Loop-Lageregelung in allen Achsen
- _ Autofokus mit 20% schnellerer Visualisierung
- _ Schwenkbare zweite Kamera
- _ Verstellbare Y-Achse

Exzellente Ergonomie

Bedienerfreundlichkeit kann die Produktivität erheblich steigern. Die VIO *linear*-Baureihe setzt auch in dieser Beziehung neue Maßstäbe. Die Auslegung der Gesamtkonstruktion ist durch das schwenkbare Steuerpult, den freien Zugang zur Spindel sowie ein intuitives und einfaches Handling zukunftsweisend.

Highlights

- _ Schwenkbare Steuerpult
- _ Servomanuelles Verfahren
- _ Zentrale Steuereinheit
- _ Integrierte Werkzeugablage
- _ Bedienpult schwingungsentkoppelt angebracht



1|1 Einhandbedienung für servomanuelles Verfahren 1|2 Schwenkbereich des Steuerpult

Präzisionsspindel

Hochpräzise Spindeln stehen für genaue und reproduzierbare Messergebnisse. Um den höchsten Anforderungen hinsichtlich Rundlaufgenauigkeit und Schnellwechsel der Einsätze gerecht zu werden, ist das VIO *linear* mit einer innovativen Präzisionsspindel von herausragender Qualität ausgestattet worden.

Highlights

- _ Hohe Genauigkeit durch Direktmesssystem
- _ Indexierung mit 0,001° Auflösung
- _ Universelles Direktspannsystem
- _ Qualitätslager mit hoher Tragzahl (5.400 N)
- _ Hohes Drehmoment für schwere Werkzeuge
- _ Mechanische Spannkraft von 5 kN



1|1 Universalspannsystem 1|2 Präzisionsspindel mit HSK63-Werkzeughalter

**Höchste Flexibilität bei Anwendungen und Baugrößen:**

Die VIO linear-Baureihe ist auf jede Zerspanungstechnologie abgestimmt. Sie ist kompatibel mit allen Werkzeugmaschinenherstellern, wobei alle Werkzeuge vermessbar sind und zahlreiche Optionen auch individuelle Anforderungen abdecken. Die VIO linear-Baureihe bietet Premium-Werkzeugvoreinstellgeräte für jeden Anwender. Flexibel durch mehrere Baugrößen, frei wählbare Achsen und Optionen nach Wunsch.

VIVA 320/720 – das Multitalent für das Produktionsdrehen.

Insbesondere die Rüstzeiten von Drehautomaten und Mehrspindlern können durch den Einsatz der VIVA-Baureihe maßgeblich optimiert werden. Um den geometrischen Verhältnissen der Werkzeuge gerecht zu werden und eine ergonomisch vorteilhafte Handhabung sicherzustellen, bietet DMG Microset mit der VIVA-Produktlinie horizontale Werkzeugvoreinstellgeräte an. Durch den Einsatz von Revolvermagazinen lässt sich die Aufnahmekapazität und -variabilität enorm erhöhen, so dass der Wechsel zwischen den unterschiedlichsten Adaptern sekundenschnell und hochpräzise erfolgt.



1| Höchste Produktivität durch flexible Werkzeugaufnahmen, auch für Sonderadapter 2| Revolvermagazin zur Aufnahme von Einstelladaptern

Highlights

- _ Revolvermagazin zur Aufnahme mehrerer Einstelladapter (Durchmesser 550 / 720mm)
- _ Edge-Finder für ein schnelles Fokussieren der Werkzeugschneide
- _ Großer Messbereich:
VIVA 320: X-Achse 285 mm / Z-Achse 320 mm
VIVA 720: X-Achse 285 mm / Z-Achse 720 mm
- _ Mechanische Messuhr für die Drehmitteneinstellung

Optionen

- _ Zweite Kamera für die Drehmitteneinstellung
- _ Werkzeug-/Adapterablage
- _ Thermodrucker
- _ Datentransfer (Balluff/Postprozessor)
- _ Sonderadapter

Verfügbare Bildverarbeitung

- _ Microvision II / III



Microvision – höchste Messgenauigkeit, effizientes Datenhandling.

Das Bildverarbeitungssystem Microvision ermöglicht Anwendern hohe Einsparpotenziale bei der Arbeitsvorbereitung durch schnelleres, genaueres, bedienerunabhängiges Messen und Einstellen von Werkzeugen. Die hohe Effizienz der Bildverarbeitung sorgt so für maximale Qualität im Fertigungsprozess. Die Schneidenerfassung erfolgt mittels hochwertiger CMOS-Kamera, die Einstellung und Messung wird über die bedienerfreundliche Bildschirmoberfläche vorgenommen. Mit modernsten Messverfahren können auch komplexe Werkzeuge innerhalb kürzester Zeit vermessen werden.



Bildverarbeitung zum Einsteigen.
Für präzises Messen und Einstellen
der Werkzeuge.

Microvision I

- _ 10,4"-Bildschirm
- _ 15-fache Vergrößerung
- _ Automatische Schneidenerkennung
- _ Winkel- und Radienmessung
- _ Festes und fliegendes Fadenkreuz
- _ Messfenster 6 x 6 mm
- _ 99 Nullpunkt-, 500 Werkzeugdatenspeicher
- _ Datenausgabe über serielle Schnittstelle
- _ Verfügbar für: UNO 115



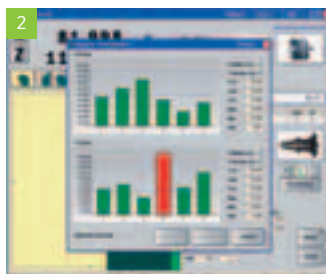
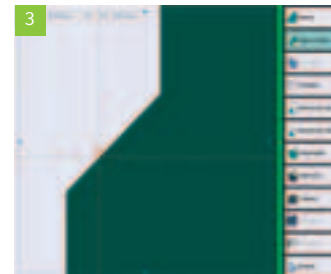
System mit komplexer Bildverarbeitung
und Touchscreen mit 20-facher
Vergrößerung.

Microvision II

- _ 12,1"-Touchscreen
- _ 20-fache Vergrößerung
- _ Unterstützung von USB-Massenspeichern
- _ Umfangreiche Standardmodule für alle wichtigen Messaufgaben
- _ Messfenster 6 x 6 mm
- _ 99 Nullpunkt-, 1.000 Werkzeugdatenspeicher
- _ Schnittstelle zu externen Werkzeugverwaltungen und CAD/CAM Systeme
- _ Datentransfer zur Maschinensteuerung über Ethernet, RS-232, USB
- _ Verfügbar für: VIO 210, VIVA 320/720



1|1 Analoge Einstellbalken zum vereinfachten Einstellen von Präzisionswerkzeugen
 |2| Messerkopfprogramm
 |3| Sondermessprogramm „Reibahle“



1|1 Messprogramm für übergroße Werkzeuge |2| Schneideninspektion zur Oberflächenprüfung der Werkzeugschneide |3| Messung der Z-Koordinate bei vorgegebenem X-Wert

Die von DMG entwickelte Software MV III steht für intuitive Bedienung durch modernste Benutzeroberflächen.

Vollautomatisches Messen mit vielfältigsten Optionen. Inklusive zweier 19"-Bildschirme und bis zu 67-facher Vergrößerung.

Microvision III

- _ CMOS Digitalkamera mit telezentrischem Objektiv
- _ 17"-Bildschirm (19" bei VIO *linear*)
- _ 30-fache Vergrößerung (33-fach bei VIO *linear*)
- _ Schneideninspektion mit Live-Bild-Anzeige
- _ Automatische Schneidenerkennung durch Konturauswertung
- _ Umfangreiche Standardmodule für alle wichtigen Messaufgaben
- _ Sigma-Funktion zur Vermessung von Formwerkzeugen
- _ Messfenster ca. 5 x 5 mm
- _ Unlimitierter Werkzeugdaten- und Nullpunktspeicher
- _ Multiuserfähige Benutzerverwaltung
- _ Datensicherung, Fernwartung
- _ Verfügbar für: VIO 210, VIVA, VIO *linear*

Optionen

- _ 19"-Touchscreen (19" für VIO *linear*)
- _ Postprozessor für die Übertragung
- _ ETT // Easy Tool-data Transfer für bidirektionale Übertragung von Werkzeugdaten
- _ Module für Werkzeugidentifikationssysteme (z. B. Balluff)
- _ Anschluss an externe Werkzeugverwaltung
- _ CAD- / CAM-Schnittstellen

Microvision IV

- _ 2x 19"-Bildschirm
- _ CMOS-Digitalkamera mit telezentrischem Objektiv und 67-fache Vergrößerung
- _ Vollautomatisches Messen von Werkzeugen
- _ Schneideninspektion mit Live-Bild-Anzeige
- _ Messfenster ca. 5 x 5 mm
- _ Intuitive Bedienoberfläche für kürzeste Messzyklen
- _ Multiuserfähige Benutzerverwaltung
- _ Verfügbar für: VIO *linear*

Optionen

- _ Bidirektionaler Datentransfer
- _ ETT // Easy Tool-data Transfer für die einfache Datenübergabe an die Werkzeugmaschine
- _ Integration von Toolmanagementsystemen
- _ Unterstützung von Werkzeugidentifikationssystemen
- _ 2x19"-Touchscreen
- _ VIO *scan* Konturerfassung (für VIO *linear* mit MV IV)

Easy Tool-data Transfer – perfekte Datenübertragung vom Einstellgerät zur Maschine

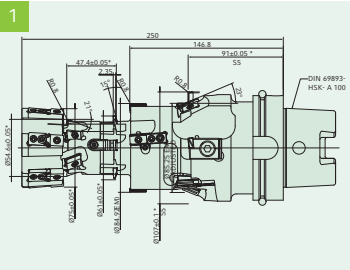
Das bei DMG Microset-Geräten einzigartige System Easy Tool-data Transfer (ETT) erlaubt das direkte Schreiben der Werkzeugdaten in den Werkzeugspeicher der Maschinensteuerung. Fehler in der Datenübertragung durch umständliches Importieren gehören damit der Vergangenheit an. Verfügbar für Microvision III und Microvision IV.

Highlights

- _ Direkte Kommunikation mit Heidenhain TNC- und iTNC-Steuerungen
- _ Bidirektionaler Datenaustausch
- _ Zugriff auf alle Werkzeugparameter am Einstellgerät
- _ Werkzeugspeicher der Maschine als Werkzeugpool
- _ Rüstzeitoptimierung durch Differenzlistenbildung
- _ Ausschluss menschlicher Fehlerquellen



Die perfekte, fehlerlose Werkzeugdatenübertragung an die Maschinensteuerung. Mittels ETT (Easy Tool-data Transfer) gehören fehlerhafte Werkzeugdaten der Vergangenheit an.



1| Original DXF-Konturzug 2| Sonderwerkzeug aus der Automobilbranche

VIO scan – Konturerfassung leicht gemacht

Die Konturen jeglicher Werkzeuge und Werkstücke können mittels VIO scan eindeutig und hochgenau erfasst werden. Einfach den Start- und Endzeitpunkt definieren und schon startet die automatische Konturerfassung. Die Auswertung von Länge, Durchmesser und Radius erfolgt mittels einfachster Verfahren. Gleiches gilt für einen Soll-Ist-Vergleich mit dem Original DXF-Konturzug bei dem sämtliche Abweichungen grafisch dargestellt werden. Dabei können die notwendigen Toleranzen spezifisch vorgegeben und bei Überschreitung farblich markiert werden. Ebenso können unbekannte Profile schnell und sicher durch Markierung der Extremwerte reproduziert werden.

DMG Microset Produktübersicht – Werkzeugvoreinstellung für jede Anforderung.

Ein Werkzeugvoreinstellgerät bietet für jeden Anwender eine Reihe von Vorteilen wie beispielsweise Zeitersparnis bei Rüstvorgängen. Wichtig ist in diesem Zusammenhang ein angemessenes Preis-Leistungs-Verhältnis sowie eine konkrete Erfüllung der kundenspezifischen Bedürfnisse.

Ob einzelne Produkte, vertikale oder horizontale Geräte – DMG Microset bietet für alle Einsatzbereiche und Werkzeuggrößen die richtige Lösung: Einstellgeräte von DMG Microset sind herausragend in ihrer Qualität, Stabilität, Genauigkeit und Funktionalität.

Werkzeugvoreinstellgeräte

Die Wahl des richtigen Werkzeugvoreinstellgerätes geht maßgeblich von den maximalen Abmessungen der eingesetzten Werkzeuge aus. Zudem ist der gewünschte Grad der Automatisierung Ihrer Messvorgänge entscheidend. Ist eine Datenübertragung (beispielsweise ETT) an die Steuerung der Bearbeitungsmaschine notwendig? Werden bestimmte Messvorgänge wie beispielsweise die praktische Sigma-Funktion oder VIO *scan* benötigt oder möchten Sie eine besonders komfortable Bedienung ihres Gerätes? DMG Microset hat für alle Fragen zur richtigen Konfiguration die passende Lösung.



UNO 115 // MV I
Messlänge:
X-Achse 115 mm,
Z-Achse 370 mm



VIO 210 // MV II / III
Messlänge:
X-Achse 210 mm,
Z-Achse 465 / 700 mm



VIO linear // MV III / IV
Messlänge:
X-Achse 210 / 350 / 500 mm,
Z-Achse 500 / 700 / 1.000 mm



VIVA 320 / 720 // MV III / IV
Messlänge:
X-Achse 285 mm,
Z-Achse 320 / 720 mm

Baugrößen / Serien:

20: 210/500, 210/700, 210/1.000

35: 350/500, 350/700, 350/1.000

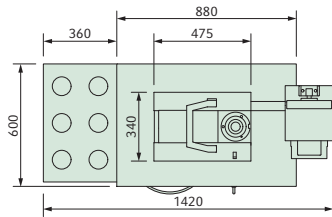
50: 500/500, 500/700, 500/1.000

Datenübertragung zur Maschine

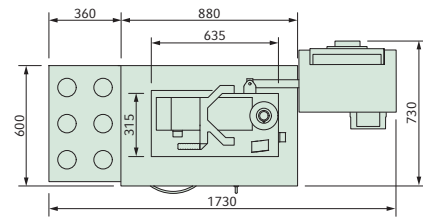
DMG Microset bietet für jedes Ihrer Werkzeugvoreinstellgeräte die Möglichkeit einer Datenübertragung zur Maschine. Dabei können Maschinen mit Fanuc-, Siemens- oder Heidenhain-Steuerungen via Postprozessor angebunden werden. Heidenhain-Steuerungen können auch mit dem praktischen Easy Tool-data Transfer (ETT) für Microvision III/IV angebunden werden.

Aufstellpläne

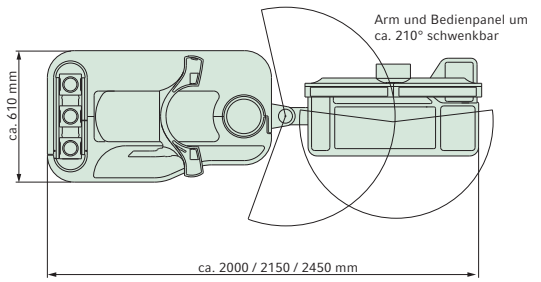
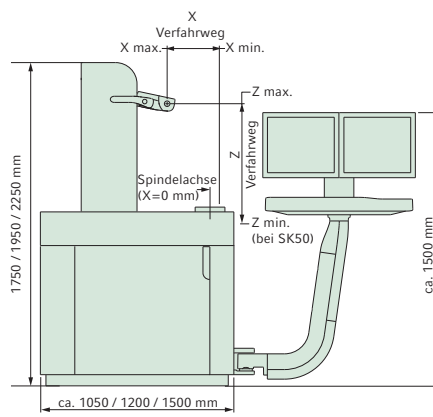
UNO 115



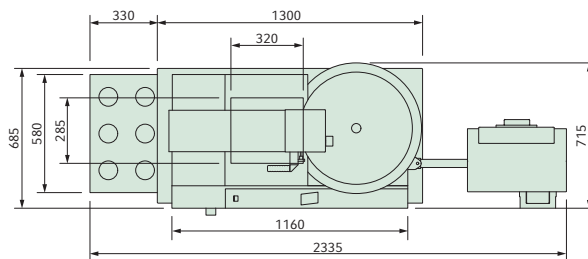
VIO 210



VIO linear



VIVA 320 mit Microvision III



Technische Daten

| | UNO 115 | VIO 210 | VIO linear | VIVA |
|---|-------------|----------------|-----------------------|----------------|
| Max. Werkzeugdurchmesser | 230 | 420 | 1.000 | 400 |
| Präzisionsspindel Steilkegel ISO50 | • | • | ◦* | • |
| Spindelbremse | ◦ | ◦ | • | – |
| 4 x 90° Indexierung für Drehwerkzeuge (z.B. VDI) | ◦ | ◦ | • | – |
| Vakuumspannung | – | ◦ | ◦ | – |
| ISS-Spindel (mechanische Klemmung) | – | ◦ | ◦ | – |
| Revolvertisch zur Adapteraufnahme (Durchmesser in mm) | – | – | – | 550 / 720 |
| Bedienung | manuell | manuell | manuell / motorisiert | manuell |
| Linearantriebe in X und Z | – | – | • | – |
| 2. Kamera | – | ◦ | ◦ | ◦ |
| Verstellbare Y-Achse | – | – | ◦ | – |
| Rundlaufgenauigkeit an der Spindelnase | 2 µm | 2 µm | 2 µm | 2 µm |
| Wiederholgenauigkeit | 4 µm | 2 µm | 1 µm | 2 µm |
| Verfügbare Software – Bildverarbeitung | MV I | MV II / MV III | MV III / MV IV | MV II / MV III |
| Gewicht kg | 65 | 245 | 450 / 525 / 600 | 550 / 600 |
| Software-Eigenschaften | | | | |
| Bildverarbeitung – Microvision (MV) | MV I | MV II | MV III | MV IV |
| Bildschirmgröße | 10,4" | 12,1" | 19" | 2 x 19" |
| Kamerasystem (CMOS) mit telezentrischem Objektiv | • | • | • | • |
| Touchscreen | – | • | ◦ | ◦ |
| Anzeigegenauigkeit | 0,001 | 0,001 | 0,001 | 0,001 |
| Livebild Schneideninspektion (Vergrößerung) | – | 20x | 33x | 67x |
| Messfunktionen | | | | |
| Maximumfunktion | • | • | • | • |
| Fadenkreuz fest / fliegend (automatisches Messen) | • | • | • | • |
| Automatische Konturerkennung | • | • | • | • |
| Sigmafunktion (Kontur auswerten) | – | • | • | • |
| Mehrschneiden-Werkzeuge (Messerköpfe) | – | – | • | • |
| Rundlauf | • | • | • | • |
| Reibahlenprogramm | – | – | ◦ | ◦ |
| Radien / Winkel | • | • | • | • |
| Abstände | • | • | • | • |
| Haltefunktionen | • | • | • | • |
| Absolut- / Differenz- / Kettenmasse (Anzeige in mm / inch) | • | • | • | • |
| Schablonenfunktionen – Masken | – | • | • | • |
| VIO scan | – | – | • | – |
| RFID-Systeme (z.B. Balluff) | – | – | ◦ | ◦ |
| Messfenster frei definierbar | • | • | • | • |
| Nullpunktüberwachung | • | • | • | • |
| Speicher für Adapter / Maschinennullpunkte | 99 | 99 | unbegrenzt | unbegrenzt |
| Werkzeugspeicher | 1.000 | 1.000 | unbegrenzt | unbegrenzt |
| Grafikbibliothek für Werkzeuge | – | – | • | • |
| Einrichteblätter – Tool kits | – | • | • | • |
| Benutzerrechte | – | – | • | • |
| Datenausgabe | | | | |
| Etikettendrucker | ◦ | ◦ | ◦ | ◦ |
| Steuerungsgerechte Ausgabe via RS-232 | ◦ | ◦ | ◦ | ◦ |
| Steuerungsgerechte Ausgabe via USB | – | ◦ | ◦ | ◦ |
| Steuerungsgerechte Ausgabe via Ethernet | – | ◦ | ◦ | ◦ |
| Steuerungsgerechte Ausgabe via WLAN | – | – | ◦ | ◦ |

* Wahlweise SK 50 Präzisionsspindel oder ISS Spindel

• = Standard, ◦ = Option, – = nicht erhältlich

1| HSK63-Adapter mit manueller Klemmung 2| VDI 40-Adapter mit manueller Klemmung 3| Capto-Adapter mit integriertem manuellem Spannsystem



Adapter

Vom Standardwerkzeughalter bis hin zum kundenspezifischen Sonderwerkzeughalter bietet DMG Microset eine Lösung für jeden Fall. Dabei profitieren Sie durch unsere jahrelange Erfahrung im Bereich der Sonderwerkzeugkonstruktion.



1| Universalspannsystem 2| Kopfbolzenunabhängiges Spannsystem für SK-Werkzeuge 3| Pneumatisches HSK-Spannsystem



Spindeln

Die DMG Microset bietet Universalspannsysteme, die Werkzeuge unabhängig von der Kopfbolzengeometrie präzise und zuverlässig spannen. Vorsatzhalter für alle marktüblichen Werkzeugaufnahmesysteme erhalten Sie ebenfalls bei DMG Microset.

Zentrale

DMG Vertriebs und Service GmbH
Gildemeisterstraße 60 · D-33689 Bielefeld
Tel.: +49 (0) 52 05 / 74 - 0
Fax: +49 (0) 52 05 / 74 - 40 40

DMG Europe Holding GmbH
Oberes Ried 11 · A-6833 Klaus
Tel.: +43 (0) 55 23 / 6 91 44 - 0
Fax: +43 (0) 55 23 / 6 91 44 - 100

Deutschland

DMG Berlin
Egelpfuhlstraße 42 a · D-13581 Berlin
Tel.: +49 (0) 30 / 35 19 06 - 0
Fax: +49 (0) 30 / 331 20 18
Service Drehen: +49 (0) 3 71 / 815 01 - 26 bis 27
Service Fräsen: +49 (0) 3 71 / 815 01 - 22 bis 24
Service Fax: +49 (0) 3 71 / 815 01 - 10

DMG Chemnitz
Südstraße 1 · D-09221 Neukirchen
Tel.: +49 (0) 3 71 / 81 50 1 - 0
Fax: +49 (0) 3 71 / 81 50 1 - 11

DMG Bielefeld
Gildemeisterstraße 60 · D-33689 Bielefeld
Tel.: +49 (0) 52 05 / 74 - 22 33
Fax: +49 (0) 52 05 / 74 - 22 39
Service Tel.: +49 (0) 52 05 / 74 - 22 22
Service Fax: +49 (0) 52 05 / 74 - 22 19

DMG Frankfurt
Steinmühlstraße 12 d · D-61352 Bad Homburg
Tel.: +49 (0) 61 72 / 49 57 - 0
Fax: +49 (0) 61 72 / 49 57 - 30
Service Drehen: +49 (0) 61 72 / 49 55 7 - 21
Service Fräsen: +49 (0) 61 72 / 49 55 7 - 20
und +49 (0) 61 72 / 49 55 7 - 27
Service Fax: +49 (0) 61 72 / 49 55 7 - 40

DMG Hilden
Im Hülsenfeld 23 · D-40721 Hilden
Tel.: +49 (0) 21 03 / 57 01 - 0
Fax: +49 (0) 21 03 / 57 01 - 40
Service Drehen: +49 (0) 21 03 / 57 01 - 31
Service Fräsen: +49 (0) 21 03 / 57 01 - 39
Service Hotline: +49 (0) 21 03 / 57 01 - 21
Fax: +49 (0) 21 03 / 57 01 - 44

DMG München
Lautsitzer Straße 7 · D-82538 Geretsried
Tel.: +49 (0) 81 71 / 81 7 - 51 50
Fax: +49 (0) 81 71 / 81 7 - 51 59
Service Drehen: +49 (0) 81 71 / 81 7 - 51 80
Service Fräsen: +49 (0) 81 71 / 81 7 - 51 70
Service Fax: +49 (0) 81 71 / 81 7 - 51 79

DMG Stuttgart
Riedwiesenstraße 19 · D-71229 Leonberg
Tel.: +49 (0) 71 52 / 90 90 - 0
Fax: +49 (0) 71 52 / 90 90 - 20 00
Service Drehen: +49 (0) 71 52 / 90 90 - 12 10
Service Fräsen: +49 (0) 71 52 / 90 90 - 12 20
Service Fax: +49 (0) 71 52 / 90 90 - 22 08

GILDEMEISTER Italiana Deutschland
Riedwiesenstraße 19 · D-71229 Leonberg
Tel.: +49 (0) 71 52 / 90 90 - 11 51
Fax: +49 (0) 71 52 / 90 90 - 21 75
Service Mehrspindel-Drehautomaten:
+49 (0) 71 52 / 90 90 - 12 36
Service Lang- und Kurz-Drehautomaten:
+49 (0) 71 52 / 90 90 - 12 37

DMG Trainings-Akademie
Gildemeisterstraße 60 · D-33689 Bielefeld
Tel.: +49 (0) 52 05 / 74 - 25 01
Fax: +49 (0) 52 05 / 74 - 25 02

DMG Gebräuchtmaschinen
Lautsitzer Straße 7 · D-82538 Geretsried
Tel.: +49 (0) 81 71 / 81 7 - 826
Fax: +49 (0) 81 71 / 81 7 - 878

Bielefeld
Gildemeisterstraße 60 · D-33689 Bielefeld
Tel.: +49 (0) 52 05 / 74 - 38 92
Fax: +49 (0) 52 05 / 74 - 38 91

Europa

DMG Austria
Oberes Ried 11 · A-6833 Klaus
Tel.: +43 (0) 55 23 / 6 91 41 - 0
Fax: +43 (0) 55 23 / 6 91 41 - 100

DMG Benelux
Niederland
Wageningselaan 48 · NL-3903 LA Veenendaal
Tel.: +31 (0) 318 - 55 76 11
Fax: +31 (0) 318 - 52 44 29
Service Drehen: +31 (0) 318 - 55 76 - 24
Service Fräsen: +31 (0) 318 - 55 76 - 33 / - 34
Service Fax: +31 (0) 318 - 55 76 - 10

Belgium
Hermesstraat 4B · B-1930 Zaventem
Tel.: +32 (0) 2 / 7 12 10 - 90
Fax: +32 (0) 2 / 7 12 10 - 99
Service: +32 (0) 2 / 7 12 10 - 94

DMG Czech
Kaštanová 8 · CZ-620 00 Brno
Tel.: +420 545 426 311
Fax: +420 545 426 310
Service: +420 545 426 320
Service Fax: +420 545 426 325

Slovensko
Brianiška 2 · SK-91105 Trenčín
Tel.: +421 326 494 824
Fax: +421 326 524 232

DMG France
4 avenue du Parana, BP 60
F-91942 Courtaboeuf Cedex
Tel.: +33 (0) 1 / 69 18 60 00
Fax: +33 (0) 1 / 69 28 75 50
Service Fax: +33 (0) 1 / 69 28 55 73

Lyon
ZI de Chesnes Le Loup · 13 rue du Morellon
F-38070 Saint Quentin Fallavier
Tel.: +33 (0) 4 / 74 94 53 82
Fax: +33 (0) 4 / 74 94 51 52

Haute Savoie
Espace Scionzier · 520 avenue des Lacs
F-74950 Scionzier
Tel.: +33 (0) 4 / 50 96 41 62
Fax: +33 (0) 4 / 50 96 41 30

DMG Hungary Kft
Hortfalvi u.sá. · H-1119 Budapest
Tel.: +36 1 430 1614
Fax: +36 1 430 1615

DMG Ibérica Barcelona
Pol. Ind. Els Pinetons
Avenida Torre Mateu 2-8
Nave 1 · E-08291 Ripolllet · Barcelona
Tel.: +34 93 586 30 86
Fax: +34 93 586 30 91

DMG Ibérica
Avda. Fuentemar 20 · Nave B4
E-28823 Coslada · Madrid
Tel.: +34 91 66 99 865
Fax: +34 91 66 93 834

DMG Italia Bergamo
Via G. Donizetti 138
I-24030 Brembate di Sopra (BG)
Tel.: +39 035 62 28 201
Fax: +39 035 62 28 210
Service Hotline: +39 199 177 811
Service Fax: +39 035 6228 250

DMG Italia Tortona
Via W. Graziano 15
I-15057 Tortona (AL)
Tel.: +39 0131 81 81 61
Fax: +39 0131 81 81 66
Service Hotline: +39 199 177 811
Service Fax: +39 035 6228 250

DMG Italia Ancona
Via dell'Artigianato 36/38
I-60019 Senigallia (AN)
Tel.: +39 071 52 / 90 90 - 20 00
Service Hotline: +39 199 177 811
Service Fax: +39 035 6228 250

DMG Middle East FZE
Jebel Ali Free Zone - JAFZA Towers
Lob 18 · Office 2403
PO Box 262 607 · Dubai, U.A.E.
Tel.: +971-4-88 65 740
Fax: +971-4-88 65 741

DMG Polska
ul. Fabryczna 7 · PL-63-300 Pleszew
Tel.: +48 (0) 62 / 7428 151
Fax: +48 (0) 62 / 7428 114
Service: +48 (0) 62 / 7428 153

DMG Romania Sales & Service s.r.l.
Road Bucuresti - Pitesti, DN7, km 11.0
Platforma IATSA
Tel.: +40 2486 10 408
Fax: +40 2486 10 409

DMG Russland
Nowoholowskaja-Strasse 23/1
RU-109052 Moskau
Tel.: +7 495 225 49 60
Fax: +7 495 225 49 61

DMG Scandinavia
Danmark
Gammelgårdsvej 87 B th · DK-3520 Farum
Tel.: +45 49 12 74 10
Fax: +45 49 17 77 00
Service: +45 49 12 74 19
Service Fax: +45 49 17 78 00

Sverige
Sidensvansvägen 8 · S-192 55 Sollentuna
Tel.: +46 850 38 38 00
Fax: +46 850 38 38 90

Norge A/S
Ejerkkehaegevegen 19 d · N-1405 Langhus
Tel.: +47 63 01 00 20
Fax: +47 63 01 00 21

DMG Schweiz
Lagerstrasse 14 · CH-8600 Dübendorf
Tel.: +41 (0) 44 / 8 24 48 - 48
Fax: +41 (0) 44 / 8 24 48 - 24
Service: +41 (0) 44 / 8 24 48 - 12
Service Fax: +41 (0) 44 / 8 24 48 - 25

DMG South East Europe E.P.E.
9th km. National Road Thessalonikis-Moudanion
PO Box: 20596 · GR-55104 Thessaloniki
Tel.: +30 2310 47 44 86
Fax: +30 2310 47 44 87

DMG / MORI SEIKI Turkey
Ferhatpasa Mah. Gazipasa Cad. No. 11
Samandra · TR-34885 kartal · Istanbul
Tel.: +90-216-471 66 36
Fax: +90-216-471 80 30

DMG UK
Unitool House, 151 Camford Way
Sundon Park · GB Luton LU3 3AN
Tel.: +44 (0) 15 82 - 57 06 61
Fax: +44 (0) 15 82 - 59 37 00
Service Fax: +44 (0) 15 82 - 44 55 38

DMG Gebräuchtmaschinen CZ s.r.o.
Areál ZD Zálesí · CZ-763 41 Biskupice u Luhačovic
Tel.: +420 577 / 136 268
Fax: +420 577 / 136 273

Asien

DMG Asia Pacific Pte Ltd.
3 Tuas Link 1 · Singapore 638584
Tel.: +65 66 60 66 88 · Fax: +65 66 60 66 99
Service Hotline: +65 66 60 66 66
Service Fax: +65 66 60 66 67

DMG Asia Pacific Representative Office
72 Belvedere Street · Merville Park Subdivision
Brgy. Merville · Paranaque City · Philippines 1700
Tel.: +63 2 828 6172 · Fax: +63 2 824 9600

DMG / MORI SEIKI Indonesia
Komplek Gading Bukit Indah
Blok M/01 Jl. Bukit Gading Raya
Kelapa Gading Jakarta Utara 14240
Indonesia
Tel.: +62 21 453 1199 · Fax: +62 21 458 57414

DMG Vietnam Representative Office
Unit #302, Blue Star Building · 93 Linh Lang Str.
Ba Dinh District · Hanoi · Vietnam
Tel.: +84 4 7665 924, +84 4 7665 925
Fax: +84 4 7665 926

DMG / MORI SEIKI Thailand
40 Moo 4 Rojana Industrial Park 2
Rojana Road · Tambol U-Thai
Amphur U-Thai · Ayutthaya 13210 · Thailand
Tel.: +66 35 74 67 20 - 30
Fax: +66 35 74 67 31 - 33

DMG (Malaysia) Sdn Bhd
No. 57 Jalan Pentadbir U1/30 · Seksyen U1
Hicom-Glenmarie Industrial Park
40150 Shah Alam · Selangor · Malaysia
Tel.: +603 55 69 52 82 · Fax: +603 55 69 52 86

DMG / MORI SEIKI Taiwan
No. 12-3, Industrial 33rd Road · Industrial Park
Taichung City, 407 · Taiwan R.O.C.
Tel.: +886 4 23 55 - 64 90
Fax: +886 4 23 55 - 65 05

DMG India
Bangalore
64 · Jalahalli Camp Cross · Off MES Road
Yeshwanthpur · Bangalore 560 022 · India
Tel.: +91 80 41 13 12 81
Fax: +91 80 41 13 12 85
Service Hotline: +91 80 41 13 12 83

New Delhi
407 · Ansals Majestic Tower · Vikaspuri
New Delhi 110018 · India
Tel.: +91 11 415 867 61
Fax: +91 11 415 867 60

DMG China
178 Yin Du Road (West)
Shanghai 201612 · P.R. China
Tel.: +86 21 6764 8876 · Fax: +86 21 6764 9033
Service Hotline: 800 820 0969

DMG Shanghai (Branch Office)
178 Yin Du Road (West)
Shanghai 201612 · P.R. China
Tel.: +86 21 6764 8876
Fax: +86 21 6764 9033

DMG Beijing (Branch Office)
Room 1605 · Tower B
Beijing Global Trade Center
No. 36 North Third Ring Road East
Dongcheng District
Beijing 100013 · P.R. China
Tel.: +86 10 5825 6006
Fax: +86 10 5825 6007

DMG Xi'an (Branch Office)
Room 609 · Block C
Zhicheng Business
No. 17 Gaoxin 4th Road · Xi'an
Shanxi Province 710075 · P.R. China
Tel.: +86 29 8833 5706
Fax: +86 29 8833 5705

DMG Chongqing (Branch Office)
12F Room C2 · Tower B · Langgao Kaiyue Office
Building · No. 2 Nanping West Road
Nan'an District · Chongqing 400060 China
Tel.: +86 23 6295 6876
Fax: +86 23 6295 6903

DMG Shenyang (Branch Office)
Block A · No 18 Feiyun Road
Hunnan New District · Shenyang
Liaoning Province 110168, P.R. China
Tel.: +86 24 2382 6999
Fax: +86 24 2382 6191

DMG Guangdong (Branch Office)
1st Floor · Juhe International Machine
Mould Metal Town
Jinxia Yilong Rd. · Changan Town
Dongguan City
Guangdong Province 523852
P.R. China
Tel.: +86 769 8188 5988
Fax: +86 769 8188 5981
Service Fax: +86 769 8188 5982

DMG Korea Co., Ltd.
Siheung-si
1F, 110 · Kofomo Techno Center II
3 Na 505-3 · Shihwa Industrial complex
Jeongwang-dong · Siheung-si
Gyeonggi-do · Korea · 429-932
Tel.: +82 31 488 0500 (Res)
Fax: +82 31 488 0567
Service Hotline: +82 80 67 74 751

DMG Nippon K.K.
Yokohama
2-15-1, Fukuura · Kanazawa-Ku
Yokohama 236-0004 · Japan
Tel.: +81 45 7 91 - 34 00
Fax: +81 45 7 91 - 34 01
Service Hotline: +81 3 - 57 67 - 60 17

DMG Australia Pty Ltd.
Unit 3, 25 Howleys Road
Notting Hill · Victoria 3168 · Australia
Tel.: +61 3 85 404 600
Fax: +61 3 85 404 601
Service Hotline: +61 3 85 404 602

DMG Training Academy Asia
Located at DMG Asia Pacific Pte Ltd.
3 Tuas Link 1
Singapore 638584
Tel.: +65 66 60 66 88
Fax: +65 66 60 66 99

DMG Training Academy Asia
Located at DMG Technology Trading
(Shanghai) Co., Ltd.
178 Yin Du Road (West)
201612 Shanghai · P.R. China
Tel.: +86 21 6764 88 76
Fax: +86 21 6764 94 47

DMG Used Machine Division
3 Tuas Link 1
Singapore 638584
Tel.: +65 66 60 66 63
Fax: +65 66 60 66 68

Amerika

DMG Chicago Inc.
265 Spring Lake Drive
Itasca, IL 60143 · USA
Tel.: +1 (630) 227 - 3900
Fax: +1 (630) 227 - 3975
Service Fax: +1 (630) 227 - 3978

DMG Boston Inc.
20 Mall Rd., Suite 440
Burlington, MA 01803 · USA
Tel.: +1 (781) 229 - 0044
Fax: +1 (781) 229 - 0014

DMG Charlotte Inc.
13509 South Point Blvd.
Charlotte, NC 28273 · USA
Tel.: +1 (704) 583 - 1193
Fax: +1 (704) 583 - 1149
Service Fax: +1 (704) 583 - 1466

DMG Houston Inc.
16511 Hedgecroft, Suite 212
Houston, TX 77060 · USA
Tel.: +1 (281) 999 - 3641
Fax: +1 (281) 934 - 8443

DMG Los Angeles Inc.
5980 Lakeshore Drive
Cypress, CA 90630 · USA
Tel.: +1 (714) 527 - 4981
Fax: +1 (714) 527 - 4986

DMG Canada Inc.
165 Admiral Blvd.
Mississauga, ON L5T 2T3
Canada
Tel.: +1 (905) 795 - 2891
Fax: +1 (905) 795 - 0393

DMG México
Acceso III #14, Bodega 11
Parque Industrial Benito Juarez
Queretaro, Qro. C.P. 76120
México
Tel.: +52 (442) 209 - 5072
Fax: +52 (442) 209 - 5073

DMG Brazil
Rua Dr. Luiz Migliano - 173
05711-000 São Paulo · Brazil
Tel.: +55 11 / 3742 - 5000
Fax: +55 11 / 3773 - 8855

DMG Vertriebs und Service GmbH:

Gildemeisterstraße 60, D-33689 Bielefeld, Tel.: +49 (0) 52 05 / 74 - 40 00,

Fax: +49 (0) 52 05 / 74 - 40 40, info@gildemeister.com, www.gildemeister.com

