

DMC 635 V ^{eco}
DMG^{ECO}LINE

| BESTE TECHNIK ZUM UNSCHLAGBAREN PREIS |

DMC 635 V ^{eco} | DMC 1035 V ^{eco}

- 02 | 03 Anwendungen und Teile
- 04 | 05 Maschine und Technik
- 06 | 07 Maschinenkonzept und Optionen
- 08 | 09 Steuerungstechnologie
- 10 | 11 Aufstellpläne und technische Daten

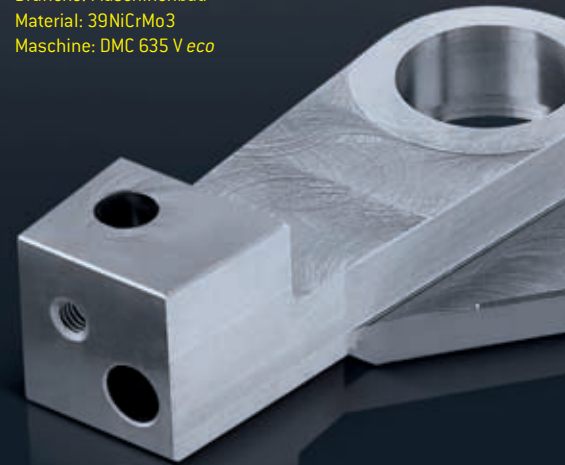
» Querträger

Branche: Automobilindustrie
Material: Schmiedeteil C45
Maße: ca. 250 x 80 mm
Maschine: DMC 1035 V eco



» Hebel

Branche: Maschinenbau
Material: 39NiCrMo3
Maschine: DMC 635 V eco



» Niederhalter

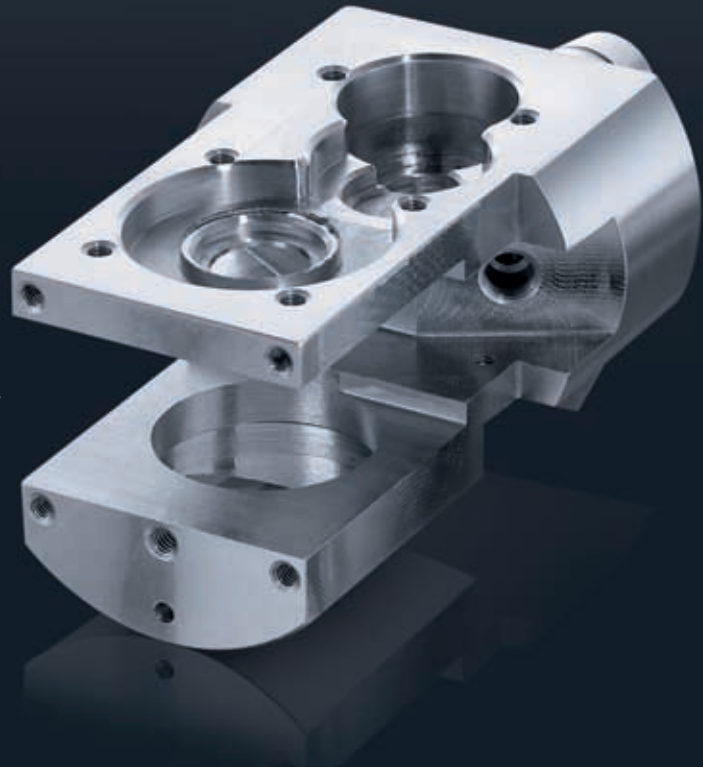
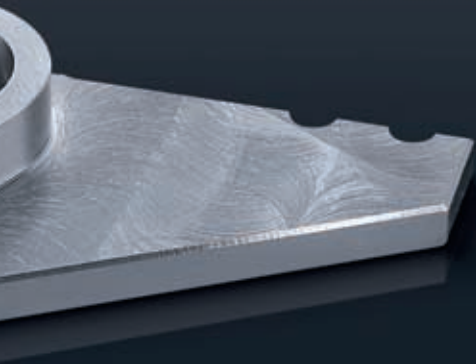
Verbindungsstück für Anhängervorrichtung
Branche: Automobilindustrie
Material: C45
Maße: ca. 200 x 120 mm
Maschine: DMC 1035 V eco



| DMG ECOLINE – SIMPLY MORE SUCCESS |

»DER STANDARD IM BEREICH VERTIKALER KOMPAKTZENTREN.«

In wirtschaftlich bewegten Zeiten ist es wichtig ökonomisch für Bewegung zu sorgen. Deshalb hat GILDEMEISTER die DMG ECOLINE entwickelt. Das Konzept basiert auf der Idee, die gewohnt hohe DMG Qualität durch eine konsequente Standardisierung und einfache, zuverlässige Konstruktionsweise zu einem unschlagbaren Preis-Leistungs-Verhältnis zu liefern. Mit den Vertikal-Bearbeitungszentren DMC 635 V *eco* und DMC 1035 V *eco* bekommen Sie Profileistung zum Amateurpreis. Damit setzt DMG rund um den Globus neue Maßstäbe im Segment der Einsteiger-Fräsmaschinen.



03

» Fräseinrichtungskopf

Branche: Maschinenbau
Material: 39NiCrMo3
Maschine: DMC 635 V *eco*

Die Vertikal-Bearbeitungszentren DMC 635 V *eco* und die größere DMC 1035 V *eco* überzeugen sowohl in der Einzelteil- als auch in der Serienfertigung durch bewährte technische Standards. Ob in Fertigungsbetrieben mit häufig wechselndem Teilespektrum,

in Werkstattbetrieben, Ausbildungswerkstätten oder in der Anpassfertigung – mit den DMG ECOLINE Vertikal-Bearbeitungszentren produzieren Sie auf hohem technischem Niveau.



» Werkzeugmagazin für 20 Werkzeuge
mit schnellem Doppelgreifer

» Leistungsstarke Spindel

» Grafische Unterstützung
zum Einrichten



» ShopMill-Software für einfachste
Programmierung mit 3D-Simulation

04

DMC 635/1035 V *eco*

Der Standard im Vertikalfräsen.

Die DMC V *eco*-Maschinen legen mit einem bis zu 1.035 x 560 x 510 mm großen Arbeitsbereich und 3D-Steuerung die Messlatte im Einstiegsbereich des 3-Achs-Vertikalfräsens hoch. Die kraftvolle Frässpindel trägt zu höchster Dynamik und Produktivität bei.



Zuverlässigkeit im täglichen Dauereinsatz – im beanspruchenden Produktionsalltag bieten die beiden DMC *V eco*-Maschinen beste Voraussetzungen für maximale Prozessstabilität. Bereits in der Standardausführung sind die DMG ECOLINE Vertikal-Bearbeitungszentren mit modernen Komponenten von namhaften Herstellern ausgestattet. CE-Konformität, ein anwenderfreundliches Handling und ein großer, gut zugänglicher Arbeitsraum machen die Maschinen vielseitig einsetzbar.



» Großer Arbeitsraum für Werkstücke bis 600 kg / 1.000 kg*



DMC *V eco* – SANDVIK-COROMANT-WERKZEUGPAKET

- » Vier hochwertige Fräswerkzeuge aus der CoroMill®-Serie
- » Vier Werkzeughalter (wahlweise ISO 40, BT 40, CAT 40)
- » 30 Hochleistungsfräswendeplatten

05

STANDARDAUSSTATTUNG

DMC 635 *V eco* / DMC 1035 *V eco*

3-Achs-Vertikal-Bearbeitungszentrum mit CNC-Steuerung, Edelstahl-Panel mit bis zu 15"-TFT-Screen (10,4"-TFT-Screen bei Fanuc), Siemens 810D powerline mit ShopMill oder

Fanuc Oi-MC mit Manual Guide i, Werkzeugmagazin für 20 Werkzeuge und Doppelgreifer, Linearwälführungen, Spänewanne, elektronisches Handrad

TECHNISCHE HIGHLIGHTS

- » Kraftvolle Spindel (8.000 min⁻¹ / 83 Nm (40% ED) / 13 kW)
- » Werkzeugmagazin für 20 Werkzeuge mit schnellem Doppelgreifer

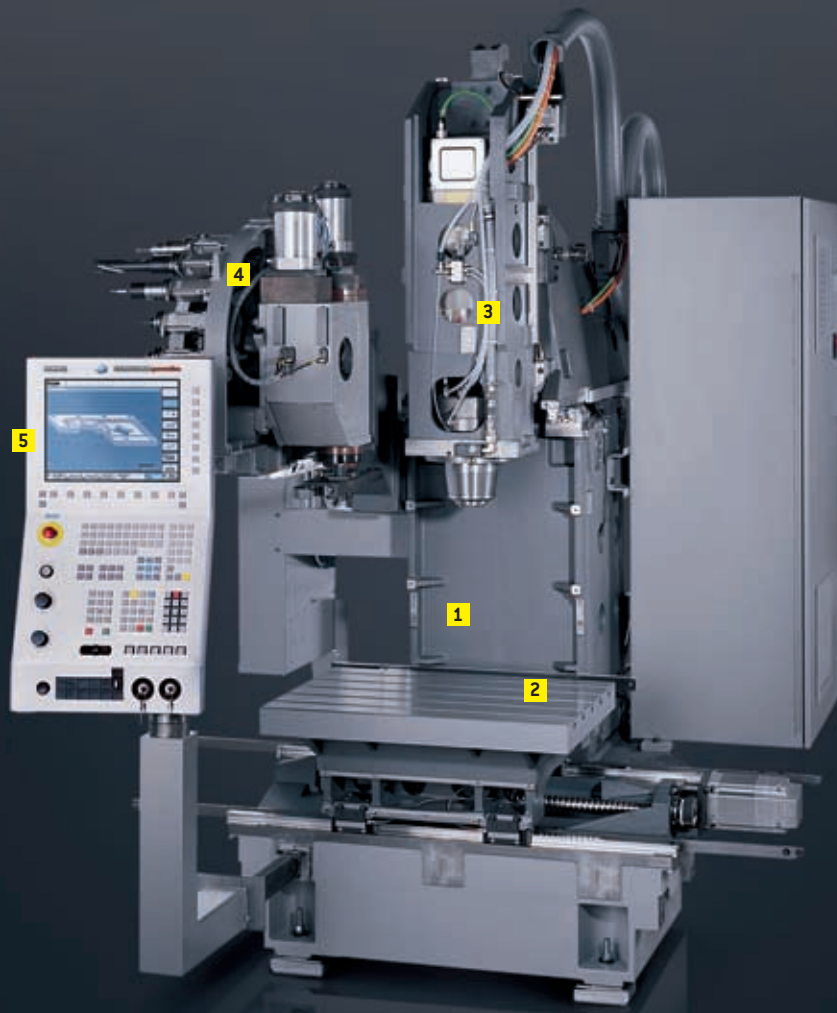
- » Großer, gut zugänglicher Arbeitsraum
- » Reduzierte Nebenzeiten: 25 m/min Eilgang, 1,6 Sek. Werkzeugwechselzeit
- » Höchste Steifigkeit und Präzision sowie geringer Platzbedarf durch C-Frame-Bauweise

* Daten für DMC 1035 *V eco*

I MASCHINENKONZEPT UND OPTIONEN I

»STARKER STANDARD UND INDIVIDUELLE OPTIONEN.«

Die DMG ECOLINE Vertikal-Bearbeitungszentren DMC 635 V *eco* und DMC 1035 V *eco* sind bereits in der Standardausführung mit modernen Komponenten auf hohem technischem Niveau ausgestattet, die durch zahlreiche Optionen und Optionspakete gezielt erweitert werden können.



Die neue DMC V *eco*-Baureihe setzt konstruktiv auf eine hochstabile C-Frame-Bauweise in Grauguss **1** mit der X-Achse im Tisch **2**. Diese wird den maximalen Steifigkeitsanforderungen bei minimalem Platzbedarf gerecht und bildet letztlich die Grundlage für hohe Präzision im effizienten Fräsprozess. Rollenführungen in allen Achsen und die bewährte 3-Punkt-Auflage der Maschine, die zusätzlich die Inbetriebnahme verkürzt und vereinfacht, gewährleisten Stabilität und Genauigkeit. Weitere Standardkomponen-

ten sind die kraftvolle 8.000er-Frässpindel **3** mit 83 Nm Drehmoment, das 20er-Werkzeugmagazin **4** mit Doppelgreifer für kurze Wechselzeiten von lediglich 1,6 Sek. und die dynamischen Achsantriebe für Vorschübe bis 25 m/min. Der optimal zugängliche Arbeitsraum bietet perfekte Rahmenbedingungen für kurze Rüstzeiten. Darüber hinaus verfügt die DMC V *eco*-Serie über modernste Steuerungstechnologie **5** mit 3D-Simulation und grafischer Unterstützung beim Einrichten und bei der Diagnose.



1 Schaltschrank mit Kabelführung 2 Direktes Wegmesssystem X/Y/Z inklusive Sperrluft 3 Werkzeug-Tastsystem Heidenhain TT 140

Ihr Wartungsstandard

- » Servicefreundliche Fluidbox (Schmierung, Hydraulik, Pneumatik)
- » Farblich gekennzeichnete Beschilderung der Leitungen verschiedener Medien
- » Große und gut zugängliche Service- und Schaltschranktüren

PERFORMANCE DIE SIE BESTIMMEN

Optionale Zusatzpakete sorgen für erhöhte Prozesssicherheit und minimalen Wartungsaufwand. Der integrierbare Teilapparat (4. Achse) sorgt für mehr Produktivität und Dynamik.

OPTIONEN

Späneentsorgungspaket

Späneförderer (Kratzband), Spülpistole zur Spänespülung, Signalleuchte 4-farbig

Zusätzliche Optionen

- » NC-Teilapparat (Siemens 810D powerline)
- » Werkzeugaufnahme CAT 40 / BT 40
- » Direktes Wegmesssystem X / Y / Z inklusive Sperrluft für Messsysteme
- » Schaltendes Werkstück-Tastsystem TS 649 mit Infrarot-Übertragung
- » Schaltendes Werkzeug-Tastsystem TT 140 zum Messen und Überprüfen von Werkzeugen
- » Signalleuchte 4-farbig
- » Spülpistole zur Spänespülung
- » Bettspühleinrichtung
- » Kühlmittel- / Blasluft-Umschaltung
- » Frei belegbare M-Funktionen
- » Sicherheitspaket für Netzausfall
- » Vorschalttrenntrafo für Versorgungsspannungen abweichend von 400 V / 50 Hz
- » Zusatztrafo für 230 V-Versorgung

DMG

3D

SIEMENS 810D powerline

PROGRAMM

Volumenmodell

3D

Gesamtzeit
999:59:59

Gerade Kreis

Bohren

Fräsen

Kontur Fräsen

Divermas

08

I DMG CONTROL I

»»MODERNSTE STEUERUNGS- TECHNOLOGIE UND 3D-SIMULATION.««

Sowohl die DMC 635 V *eco* als auch die DMC 1035 V *eco* sind mit modernen 3D-CNC-Steuerungen von Siemens und Fanuc ausgestattet. Ein bis zu 15" großer Farbscreen, die vollwertige Tastatur und das elektronische Handrad bilden die Basis für eine überzeugende Hardware-Performance.

Etliche Software-Features tragen zur komfortablen Unterstützung des Bedieners im ShopFloor-Bereich bei. Allen voran gilt dieses Attribut für die integrierte ShopMill-Software der Siemens-Steuerung bzw. für Manual Guide i bei der Fanuc-CNC. Beide Systeme garantieren dem Anwender jeweils den schnellsten Weg von der Zeichnung zum fertigen Werkstück. Weitere Differenzierungsmerkmale im Steuerungsbereich sind die umfangreiche Werkzeugverwaltung, der grafikunterstützte Einrichtbetrieb und die umfassend, ebenfalls grafikunterstützte Diagnosefunktionalität.



09

SIEMENS 810D POWERLINE MIT SHOPMILL

Highlights

- » Digitale Fertigungssteuerung inklusive NC und PLC
- » Einfachste Programmierung mit 3D-Simulation
- » 15"-TFT-Screen mit übersichtlichem Bildschirm-design
- » Einzigartige Werkstattprogrammierung mit ShopMill für den schnellen und sicheren Weg von der Zeichnung zum fertigen Werkstück
- » Umfangreiche Werkzeugverwaltung mit grafischer Darstellung
- » Visualisierung von Wartung und Diagnose
- » Ethernet-Schnittstelle für schnellen Datenaustausch sowie Kompatibilität zu CompactFlash-Speicherkarten
- » Volltastatur und elektronisches Handrad
- » Externe Programmierung über steuerungsidentische Schulungssoftware SinuTrain

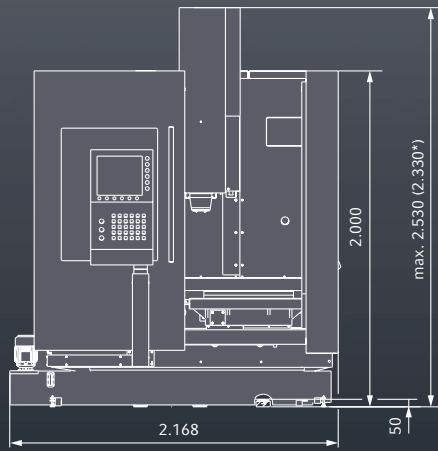
FANUC Oi-MC MIT MANUAL GUIDE i

Highlights

- » Bedienerfreundliche Programmierung mit 3D-Simulation
- » Bild- und Textunterstützung mit Manual Guide i
- » Umfangreiche Werkzeugverwaltung mit grafischer Darstellung
- » Werkzeugstandzeitverwaltung für maximale Maschinenausnutzung
- » Viele Bearbeitungszyklen und großer Programmspeicher
- » Grafische Unterstützung für schnelles Einrichten
- » Elektronisches Handrad
- » 10,4"-TFT-Bildschirm
- » Schulungssoftware NC Guide
- » Ethernet-Schnittstelle (Option) sowie Kompatibilität zu CompactFlash-Speicherkarten

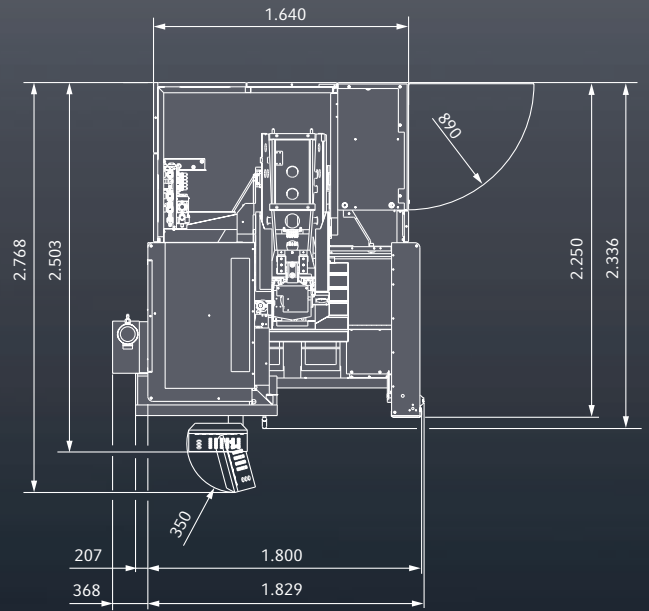
AUFSTELLPLÄNE

DMC 635 V *eco*, Seitenansicht



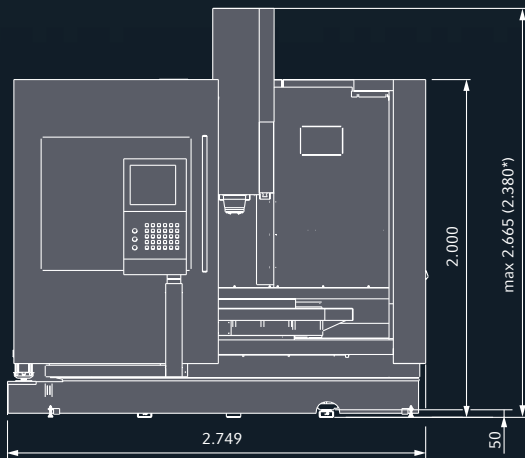
* Transporthöhe mit Kabelschlauch

Draufsicht



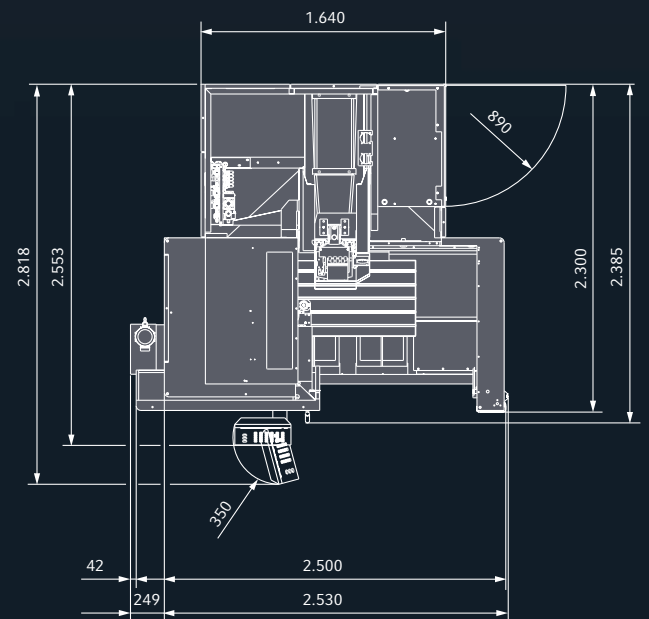
10

DMC 1035 V *eco*, Seitenansicht



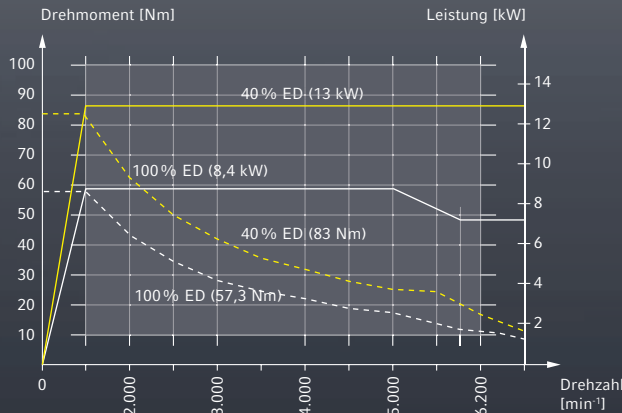
* Transporthöhe mit Kabelschlauch

Draufsicht



LEISTUNGSDIAGRAMME

DMC 635 V eco / 1035 V eco^[2]



TECHNISCHE DATEN

Maschinentyp		DMC 635 V eco	DMC 1035 V eco
Arbeitsbereich			
Verfahrweg X-Achse	mm	635	1.035
Verfahrweg Y-Achse	mm	510	560
Verfahrweg Z-Achse	mm	460	510
Vorschub			
Vorschubkraft	N	4.000	4.000
Vorschubgeschwindigkeit	m/min	20	20
Eilgang	m/min	25	25
Positioniergenauigkeit			
Pmax nach VDI/DGQ 3441 (in-/direktes Wegmess-System)	mm	0,020 / 0,008	0,020 / 0,008
Pmax nach JIS B6330-1980 (in-/direktes Wegmess-System)	mm	0,010 / 0,005	0,010 / 0,005
Arbeitsspindel (Standard)			
Drehzahlbereich, max.	min ⁻¹	8.000	8.000
Antriebsleistung (40% / 100% ED)	kW	13 ^[2] / 8,4 ^[2]	13 ^[2] / 8,4 ^[2]
Drehmoment (40% / 100% ED)	Nm	83 ^[2] / 57 ^[2]	83 ^[2] / 57 ^[2]
Werkzeugaufnahme		SK 40 / CAT 40 ⁽¹⁾ / BT 40 ⁽¹⁾	SK 40 / CAT 40 ⁽¹⁾ / BT 40 ⁽¹⁾
Werkzeugmagazin / -wechsler (Doppelgreifer)			
Anzahl der Werkzeuge		20	20
Max. Werkzeugdurchmesser	mm	80	80
Max. Werkzeugdurchmesser bei freien Nachbarplätzen	mm	130	130
Max. Werkzeuglänge	mm	300	300
Werkzeugwechselzeit	s	1,6	1,6
Span-zu-Span-Zeit	s	5	5
Tischausführung			
Aufspannfläche mit T-Nuten	mm	790 x 560	1.200 x 560
Beschickungshöhe (Oberkante Tisch)	mm	720	720
Tischbelastung (Aufbaugewicht)	kg	600	1.000
Steuerung			
Siemens 810D powerline mit ShopMill		•	•
Fanuc Oi-MC mit Manual Guide i		•	•

⁽¹⁾ Option ⁽²⁾ Technische Daten für Siemens 810D powerline

DER SERVICE VON DMG: ÜBERALL UND JEDERZEIT.

Mit den DMG Service Solutions erhalten Sie weltweit maßgeschneiderte Serviceprodukte und Servicelösungen über die gesamte Lebensdauer Ihrer Werkzeugmaschine.



DMG SERVICE SOLUTIONS

Starker Service in jedem Bereich

DMG 24 / 7 Service Hotline – Rund um die Uhr kompetenter Service:

- » Service Support rund um die Uhr
- » Flächendeckendes, globales Servicenetzwerk
- » Kürzeste Reaktionszeiten im Servicefall
- » Höhere Maschinenverfügbarkeit

Deutschland: +49 (0) 180 5 49 00 22

DMG Spare Parts – Wir sichern die Produktivität Ihrer DMG Maschine:

- » Über 60.000 verschiedene Artikel lagerhaltig
- » Ersatzteilverfügbarkeit von über 95%
- » Lieferung von Ersatzteilen innerhalb von 24 h
- » Sofortlieferung bei Bestellung

DMG TRAINING

Sichern Sie sich den entscheidenden Know-how-Vorsprung

Für eine optimale Maschinenauslastung und höchste Produktivität, sowie gesteigerte Mitarbeiterkompetenzen: Die DMG Trainings-Akademie ist Ihr zuverlässiger, kompetenter Partner für effizientes Training im Programmieren, Einrichten und Bedienen Ihrer DMG ECOLINE Maschine.

KLASSENRAUM-TRAINING

- » Modulares Kursangebot im Programmieren, Einrichten und Bedienen Ihrer DMG ECOLINE Maschine
- » Innovatives Training mit modernstem Equipment
- » Hochqualifizierte, methodisch und didaktisch zertifizierte Trainer

DMG MICROSET

Kompetenz in der Werkzeugvoreinstellung

Mit der langjährigen Markterfahrung und der einzigartigen Kompetenz bietet DMG Microset als Full-Line-Anbieter ein vielseitiges, flexibles und unerreicht breites Lösungsangebot für den Bereich der Werkzeugvermessung.

UNO 115

Das Einsteigermodell auf hohem Leistungsniveau

- » Für Werkzeugabmessungen bis zu \varnothing 230 mm und Messlängen bis zu 370 mm
- » Microvision I mit 10,4"-Bildschirm
- » Edge-Finder für ein schnelles Fokussieren der Werkzeugschneide
- » Pneumatische Achsklemmung in beiden Achsen
- » Leichtgängige Kugelumlaufrollführungen
- » Geschützte Glasmassstäbe

DMG ECOLINE GmbH:

Oberes Ried 11, A-6833 Klaus, Tel.: +43 (0) 55 23 / 90 601 - 600,
Fax: +43 (0) 55 23 / 90 601 - 650, info@dmgecoline.com, www.dmgecoline.com

DMG Vertriebs und Service GmbH:

Gildemeisterstraße 60, D-33689 Bielefeld, Tel.: +49 (0) 52 05 / 74 - 0,
Fax: +49 (0) 52 05 / 74 - 40 40, info@dmgecoline.com, www.dmgecoline.com

DMG